

# ***"BIENESTAR ANIMAL EN OVINOS"***

***ESTUDIO DE LA OPERATIVA DE  
CONDUCCIÓN DE LOS ANIMALES DESDE  
CORRALES DE ESPERA A PLANTAS DE  
FAENA, INSENSIBILIZACIÓN Y SANGRADO***

Br. Claudia Peña  
Br. Diego Petrone

Tutor: Dra Stella Huertas  
Co tutor: Dr. Juan Imelio

# Objetivos

**Evaluar indicadores de bienestar animal en algunas plantas de faena de ovinos del país.**

- Puntos a evaluar: forma de conducción de los animales hacia el cajón de noqueo, métodos de ayuda para movilizar animales, insensibilización de los animales y sangrado de los mismos.

# Metodología

Visitas periódicas a plantas que faenan ovinos en Uruguay, siguiendo el protocolo de auditoria diseñado por Temple Grandin y American Meat Institute (Animal Welfare Committe).

Análisis estadístico de los datos a través de estadística descriptiva y test de Chi2

# Resultados PRELIMINARES

7 Visitas (2012-13)

Más de 2500 animales evaluados

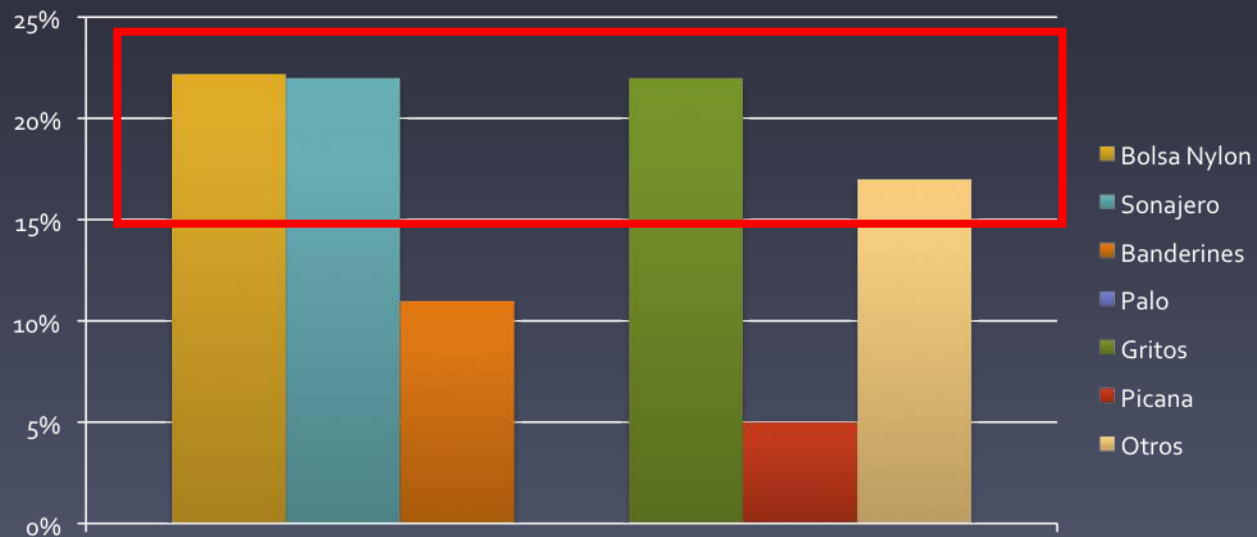
## INSTALACIONES

- 100% mangas rectas con paredes ciegas (cemento), techadas y con piso antideslizante
- 100% luz artificial buena

# Manejo (métodos de conducción)

Arreo en grupo

Métodos de ayuda (bolsas, sonajeros, banderines, gritos, picana, otros)



# Insensibilización

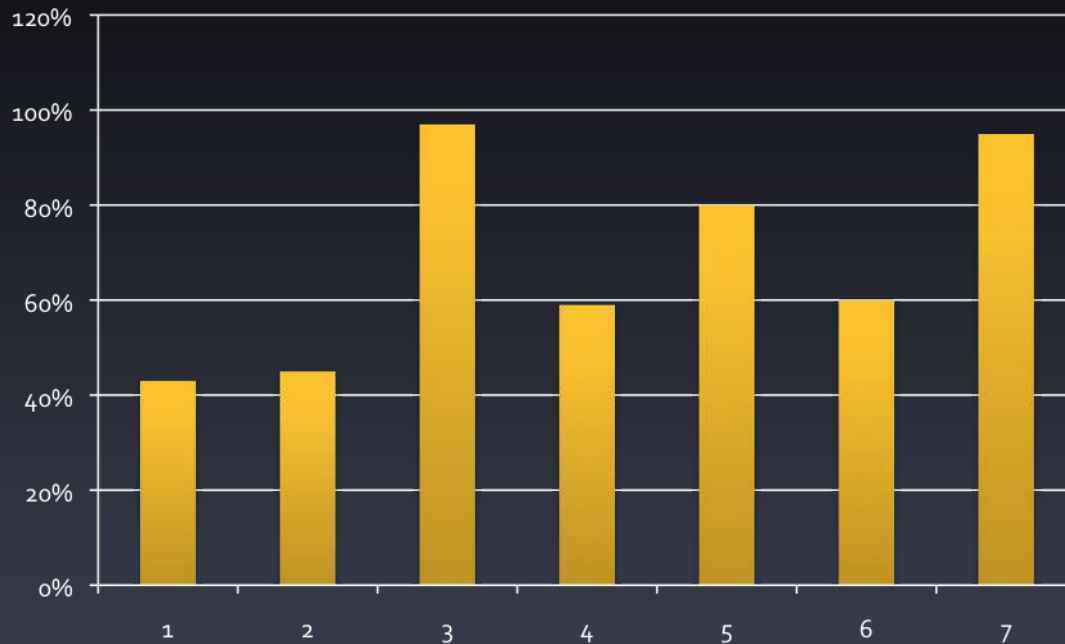
- 100% electronarcosis, 100% agua en noqueo

Al primer golpe:



- 37% de las plantas cuenta con equipo de resguardo

# Animales INSENSIBLES en riel de sangrado (%):



- **Evaluación:** Intentos de elevar cabeza, parpadeo, vocalización, respiración rítmica.

# Tiempo entre noqueo y sangría

Plantas en las que más del 50% de los animales lo superan

<15seg	15-30 seg	30-45 seg	>45 seg
0	3	2	1



